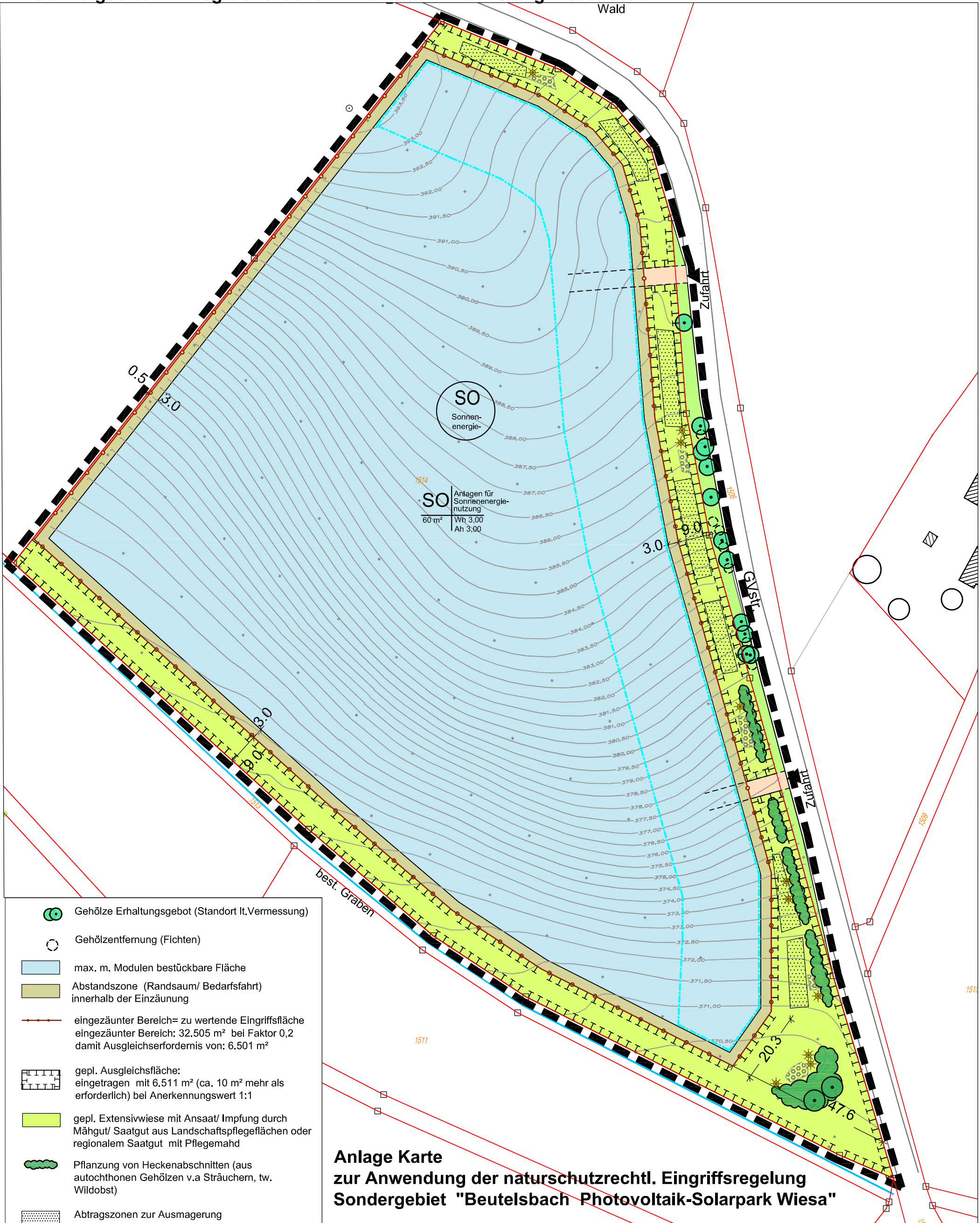


Bebauungs- und Grünordnungsplan zum Sondergebiet "Beutelsbach Photovoltaik-Solarpark Wiesa"
Sondergebiet m. Ausgleichsfläche TF von Flurnr. 1514 Gmkg. Beutelsbach



- Gehölze Erhaltungsgebot (Standort lt. Vermessung)
- Gehölzentfernung (Fichten)
- max. m. Modulen bestückbare Fläche
- Abstandszone (Randsaum/ Bedarfsfahrt) innerhalb der Einzäunung
- eingezäunter Bereich = zu wertende Eingriffsfläche
eingezäunter Bereich: 32.505 m² bei Faktor 0,2
damit Ausgleichserfordernis von: 6.501 m²
- gepl. Ausgleichsfläche:
eingetragen mit 6.511 m² (ca. 10 m² mehr als erforderlich) bei Anerkennungswert 1:1
- gepl. Extensivwiese mit Ansaat/ Impfung durch Mähgut/ Saatgut aus Landschaftspflegeflächen oder regionalem Saatgut mit Pflegemahd
- Pflanzung von Heckenabschnitten (aus autochthonen Gehölzen v.a Sträuchern, tw. Wildobst)
- Abtragszonen zur Ausmagerung
- Einbringung v. Zusatzstrukturen - Kieshaufen
- Einbringung v. Zusatzstrukturen - Wurzelstöcke/ Totholz

Anlage Karte
zur Anwendung der naturschutzrechtl. Eingriffsregelung
Sondergebiet "Beutelsbach Photovoltaik-Solarpark Wiesa"

Maßstab 1: 1.000
 31.08.2017/ 06.02.2018

Planungsbüro Inge Haberl
 Dipl. Ing. Landschaftsarchitektin
 Deggendorfer Str. 32, 94522 Wallersdorf
 Tel.: (09933) 902013, Fax: (09933) 902014
 E-mail: Inge.Haberl@t-online.de

weitere Ausführungen zu Gestaltung und Pflege
 in der Abhandlung der naturschutzrechtlichen Eingriffsregelung